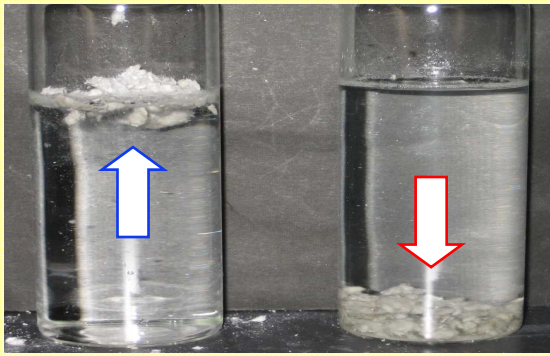


■浸透性試験（水とアスキャッチGSとの比較）

ロックウール浸漬試験（1）



水

GS

水では浸透せず、ロックウールが浮遊しているが、GSはすぐに浸透するために沈む。

ロックウール浸漬試験（2）



水

GS

水の浸透は不均一であり、吸収量も少ないがGSは均一に浸透し、吸収量も多い。

■燃焼試験・耐衝撃性試験

① 燃焼試験



アクリル樹脂

GS

アクリル樹脂は燃焼し、表面が焦げたが、GSは燃焼せず、外観に変化はなかった。

② 耐衝撃試験

封じ込め剤試験（大臣認定）の耐衝撃試験準拠

サンプル	くぼみ深さ(cm)
未処理	2.0, 2.1, 2.0
GS塗布	1.4, 1.3, 1.4

GSを塗布したロックウールは、未処理ロックウールに比べてくぼみが小さく、認定基準を満たしている。

■標準使用方法

① 除去作業の仕様

用途	希釈倍率	使用量	
湿潤飛散防止	10倍	1.8 ~ 2.0 kg/m ² /cm	
除去表面固化	原液※	スレート・モルタル・RCなど （吸い込みにくい下地）	0.12 ~ 0.15 kg/m ²
		ALC・ケイカル板・プラスターボード・木毛板など （吸い込みやすい下地）	0.15 ~ 0.2 kg/m ²
養生シート面固化	原液※	0.08 ~ 0.1 kg/m ²	
薬剤による安定化	10倍	1.8 ~ 2.0 kg/m ² /cm	

※吹き難い場合は粘度調整として10%以下の水で希釈して下さい。

② 飛散防止作業の仕様

用途	希釈倍率	使用量
内部浸透固化	原液※	1.3 ~ 1.4 kg/m ² 【厚さ3cmまで】
養生シート面固化	原液※	0.08 ~ 0.1 kg/m ²

※吹き難い場合は粘度調整として10%以下の水で希釈して下さい。

■性能

下地との付着性

下地名称	アスキャッチ GS
RC	良好
ALC	良好
プラスターボード	良好
鉄骨（錆止め塗装面）	油性塗装面：不適 水性塗装面：良好
折版・鉄骨（塗装なし）	不適

■製品性状（原液）

項目	アスキャッチ GS
外観	無色透明液体
荷姿	18L プリキ缶
容量	18 kg
主成分	金属珪酸塩
pH	11.0 ± 0.5
比重	1.14 ± 0.05 g/ml
使用温度範囲	5 °C ~ 35 °C

■使用上の注意

- ・仕上げ材、折板及び金属面に対する付着力が弱いので、当該箇所への使用はお勧めできません。アスキャッチCC、アスキャッチCWをご使用下さい。
- ・十分に攪拌してからご使用下さい。
- ・湿度の高い作業室内や結露面では、たれや接着不良を起こします。吹き付け、乾燥作業は換気を良くして行ってください。
- ・保存する場合は5°C以下にならないように管理して下さい。
- ・本品はアルカリ性です。取扱い中は手や皮膚等に液が触れないように、必ず、保護メガネ、保護マスク、保護手袋等を着用して扱って下さい。



クリアライト工業株式会社

〒501-3944 岐阜県関市山田1539-3
TEL: (0575) 27-3051
FAX: (0575) 27-3053

お問い合わせは