

アスキャッチLC (乾くと透明被膜)

アスキャッチLW (乾くと白色被膜)



アスキャッチLC



アスキャッチLW



荷姿: 18kg 缶

■用途

除去作業… 湿潤飛散防止 除去表面固化 養生シート面固化
薬剤による安定化

■特徴

・多目的用途

1液でアスベストの湿潤飛散防止、除去表面固化、養生シートの固化、薬剤による安定化が行えます。

・低コスト

解体工事に最適な、低コストタイプです。

湿潤性能

高い浸透性能により、短時間で湿潤処理できます。

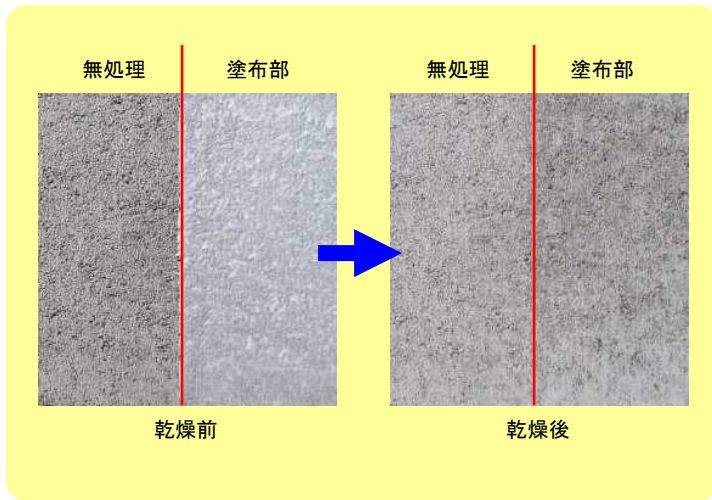
固化性能

柔軟な塗膜を形成して、残存繊維を固化します。

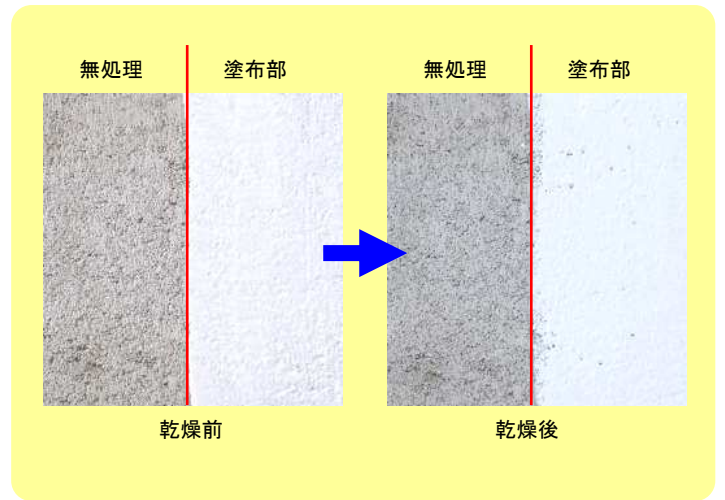
環境性能

原料にホルムアルデヒド、VOCを含みません。

■アスキャッチLC（透明仕上げタイプ）



■アスキャッチLW（白色仕上げタイプ）



■標準使用方法（アスキャッチLC、アスキャッチLW共通）

用途	希釈倍率	使用量	
除去	10倍	0.7~2.0 kg/m ² /cm	
除去表面固化	原液*	鉄骨など (吸い込まない下地)	0.1~0.15kg/m ²
		スレート・モルタル・RCなど (吸い込みにくい下地)	0.12~0.15 kg/m ²
		ALC・ケイカル板・プラスターボード・木毛板など (吸い込みやすい下地)	0.15~0.2 kg/m ²
養生シート面固化	原液*	0.05~0.07 kg/m ²	
薬剤による安定化	10倍	0.7~2.0 kg/m ² /cm	

※吹き難い場合は粘度調整として10%以下の水で希釈してください。

■性状（原液）

項目	アスキャッチLC	アスキャッチLW
外観	白色高粘度液体	白色高粘度液体
主成分	樹脂エマルジョン	樹脂エマルジョン
pH	中性	中性
比重	1.04	1.20
粘度	3,300mPa・S	3,100mPa・S
造膜温度	0°C以上	0°C以上
ホルムアルデヒド放散速度※1	規制対象外※4	規制対象外※4
ホルムアルデヒド気中濃度※2	指針値以下※5	指針値以下※5
VOC 気中濃度※3	指針値以下※5	指針値以下※5

※1. JIS K 5601-4-1による。 ※2. JIS A 1901 による。 ※3. トルエン、キシレン、エチルベンゼン、スレン、p-ジクロロベンゼン、テトラエタンを、JIS A 1901 により測定。 ※4. 建築基準法による使用量の規制 ※5. 厚生労働省の指針値

■性能

下地との付着性

下地名称	アスキャッチLC	アスキャッチLW
RC	良好	良好
ALC	良好	良好
プラスターボード	良好	良好
鉄骨（錆止め塗装面）	良好	良好
折版	不適	不適

仕上げ材との付着性

仕上げ材名称		アスキャッチLC	アスキャッチLW
水性	錆止め	良好	良好
	シーラー・上塗り	良好	良好
油性	錆止め	良好	良好
	シーラー・上塗り	良好	良好
耐火・断熱材		良好	良好
結露防止材		良好	良好

■使用上の注意

- ・折版や金属面に対する付着力が弱いので、当該箇所への使用はお薦めできません。アスキャッチCC・アスキャッチCWをご使用ください。
- ・十分に攪拌してからご使用ください。
- ・湿度の高い作業室内や結露面では、たれや接着不良を起こします。吹き付け・乾燥作業は換気を良くして行ってください。
- ・使用・保存する場合は0°C以上で管理してください。

サンヒツ 株式会社サンヒット商会

東京都豊島区西巣鴨 1-15-1

TEL 03-3915-0706 FAX 03-3915-0728

商品ページは[こちら](#) 当社HPは[こちら](#)

クリアライト CLEAR LIGHT CO., LTD.

クリアライト工業株式会社

〒501-3944 岐阜県関市山田1539-3

TEL : (0575) 27-3051

FAX : (0575) 27-3053