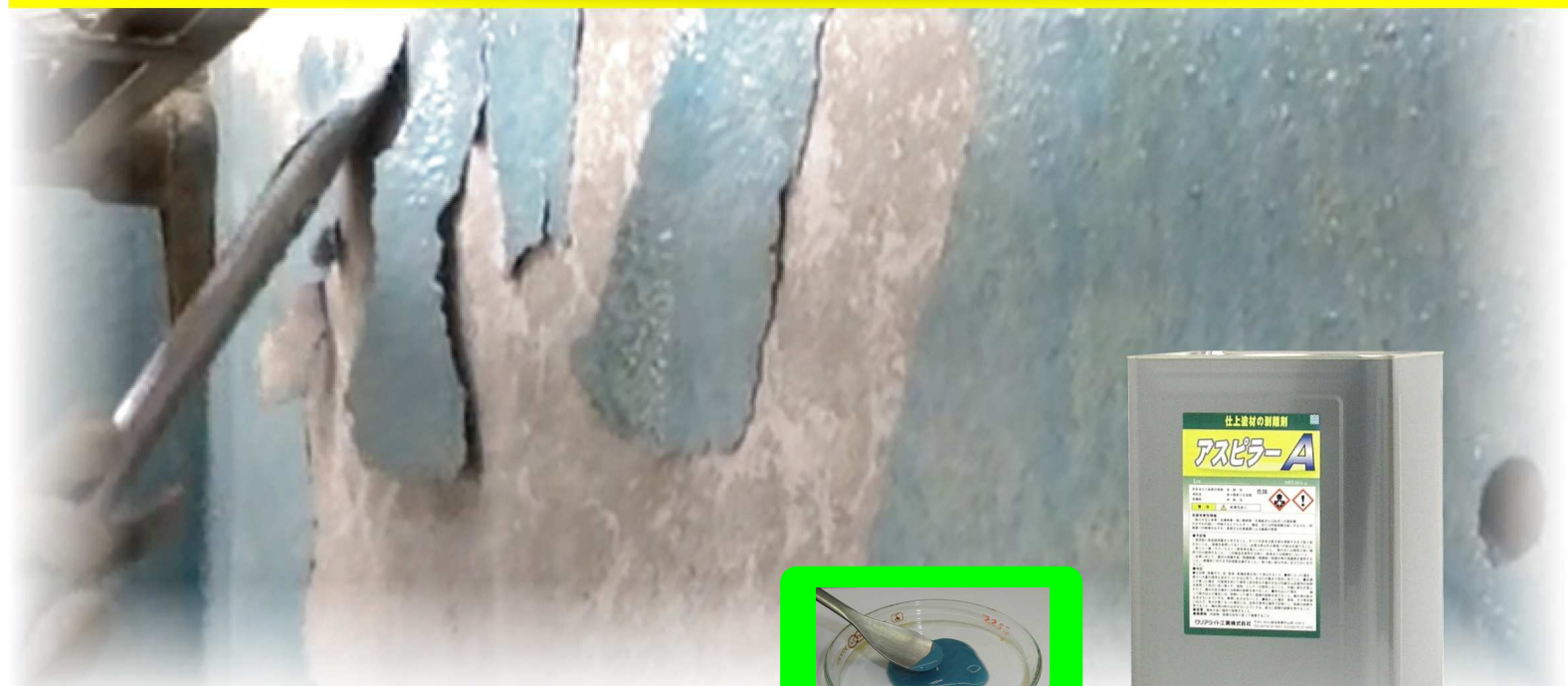
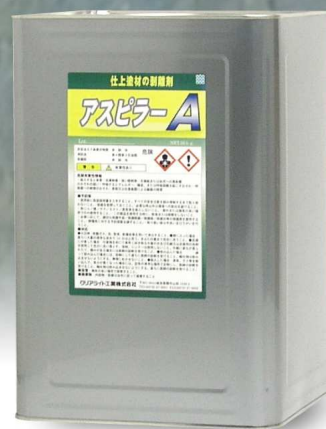


環境対応型 仕上塗材の剥離剤

アスピラー A



青色ジェル状



荷姿: 16kg 石油缶

リシン、スタッコ、タイルの除去に最適！

塩化メチレンフリー

アスピラーAは塩化メチレンを含まないため、刺激臭が少なく安心して作業できます。

剥離剤が乾きにくい

塗膜に浸透した液の乾燥が遅く、夏・冬場においても剥離性能が低下しにくいいため、効率よく剥離できます。アスベスト含有塗材も飛散防止しながら剥離できます。

高い生分解性

アスピラーAは生分解性の高い溶剤を配合しているため、環境負荷が少ない剥離剤です。

施工性が良好

ローラー、ハケ塗り、リシガン吹付施工が可能で、作業効率がアップします。

クリアライト工業株式会社
株式会社岐阜県環境研究所

アスピーラーA

■用途

一般建築用塗膜及び建築用仕上塗材(アスベスト含有塗材を含む)の剥離・除去

■施工手順

予備テスト	: 塗膜の剥離可否、塗付量、放置時間、施工効率、塗膜・基材の状態、難易度等を確認するため、必ず予備テストを行ってください。なお、予備テストは必ず複数箇所で行ってください。
養生	: 養生シート、ポリエチレンシート、ポリプロピレンシート、飛散防止ネット等を用いて養生します。アスベストを含む場合は「石綿飛散漏洩防止対策徹底マニュアル」に従ってください。
攪拌	: 本製品を使用する前によく攪拌してください。
塗付	: はけ、ローラー、リシガンまたはエアレスを使用して予備テストによって決定した塗付量を塗付します。
マスキング処理	: 塗付後、マスキングまたはポリエチレンシート等で塗付した剥離剤表面を覆います。
放置	: 予備テストによって決定した時間放置します。概ね 6～24 時間程度になります。
剥離	: 放置後、スクレーパー、ケレン棒、ワイヤーブラシ等で塗膜を剥離します。
(水洗)	: 改修工事(塗替え塗装)を行う場合は必ず水洗いして、剥離剤を除去します。その後、再塗装を行います。再塗装を行う場合は塗料の施工仕様に従って作業してください。
廃棄	: 剥離した塗膜、剥離剤等は産業廃棄物として処理します。なお、アスベスト含有塗材等の有害物質を含有している場合は特別管理産業廃棄物として処理します。

■塗材別の塗付量と放置時間の目安

塗材の種類	名称	塗付量(kg/m ²)	放置時間(h)
一般建築用塗膜	合成樹脂調合ペイント(OP、SOP)、 合成樹脂エマルジョンペイント(EP、AEP) 等	0.3～	6～24
(外装)薄(膜)塗材 E	樹脂リシン、アクリルリシン、吹付リシン	0.3～	6～24
複層塗材 E	(アクリル系)吹付けタイル、アクリルタイル	0.5～	12～24
防水形外装薄塗材 E	単層弾性	0.5～	12～24
防水形複層塗材 E	複層弾性、弾性タイル	0.7～	12～24
複層塗材 RE	水系エポキシタイル	1.0～	12～24
(外装)厚塗材 E	樹脂スタッコ、アクリルスタッコ	1.0～	18～24

注1) 上記塗付量および放置時間はあくまで目安です。塗膜の膜厚、劣化状態、気象条件等により異なりますので、必ずテスト施工を行った上で塗付量および放置時間を決定してください。

注2) 無機系の塗材(セメント系等)は剥離することができません。

■法規制

労働安全衛生法	該当
REACH 規則	該当
PRTR 法	非該当
毒物及び劇物取締法	非該当
消防法	指定可燃物 可燃性固体類 (187 缶保管可)

※ 法律等の改正により予告なく変更する場合がありますのでご了承ください。

■性状

外観	青緑色粘稠液体
水分散液の pH	中性
比重(20°C)	1.10～1.20
粘度(20°C)	5,000～8,000 mPa·s

■使用上の注意

●安全データシート(SDS)をよく読んで、理解した上でご使用ください。●保護手袋、保護衣、保護眼鏡、保護面を着用してください。●雨天、降雪などの悪天候、またはその恐れがある場合は施工を避けてください。●直射日光の当たる場所や高温となる場所には保管しないでください。

※製品の仕様などは、予告なく変更する場合がありますのでご了承ください。

サンヒット 株式会社サンヒット商会

東京都豊島区西巣鴨 1-15-1
TEL 03-3915-0706 FAX 03-3915-0728
商品ページは[こちら](#) 当社 HP は[こちら](#)

クリアライト工業株式会社
〒501-3944 岐阜県関市山田1539-3
TEL:0575-27-3051 FAX:0575-27-3053